



SEZNAM DETAILŮ:

D.01 – NAPOJENÍ ÚNIKOVÉHO  
SCHODIŠTĚ

D.02 – PROTIPOŽÁRNÍ OBLOŽENÍ  
OCELOVÉ K-CE

D.03 – NAPOJENÍ SVĚTLÍKU

±0,000 = 252,58 m n.m. (Bpv); kótováno v milimetrech, výškové kóty v metrech

NÁZEV AKCE : <b>STAVEBNÍ ÚPRAVA - DS KOTORSKÁ</b> Kotorská 1590/40, 140 00 Praha 4 - Nusle, parc. . 2910/65, 2910/68	
STAVEBNÍK: M stská ást Praha 4 Anatala Staška 2059/80b 140 46 Praha 4 - Kr	STUPE : DPS - Dokumentace pro provád ní stavby DATUM: 9/2025
HLAVNÍ PROJEKTANT:  <b>CONTRACTIS</b> CONTRACTIS, s.r.o. Moulíkova 3286/1b 150 00 Praha 5 Ing. Zbyn k Pavlas, KAIT	PROJEKTANT ÁSTI:  <b>CONTRACTIS</b> CONTRACTIS, s.r.o. Moulíkova 3286/1b 150 00 Praha 5 Ing. Zbyn k Pavlas, KAIT Lukáš Kalina, Ing. Zuzana Kolcunová

ÁST:

**D.1.1 - ARCHITEKTONICKO STAVEBNÍ**

NÁZEV VÝKRESU :

M ÍTKO :

**TABULKA DETAIL**

INDEX : 750pha.01	DPS	D.1.1	SO 01	N701	ÍSLO VÝKRESU : D.1.1.19
PROJEKT	STUPE	ÁST	OBJEKT	KÓD VÝKRESU	

MĚŘITKO:	
----------	--

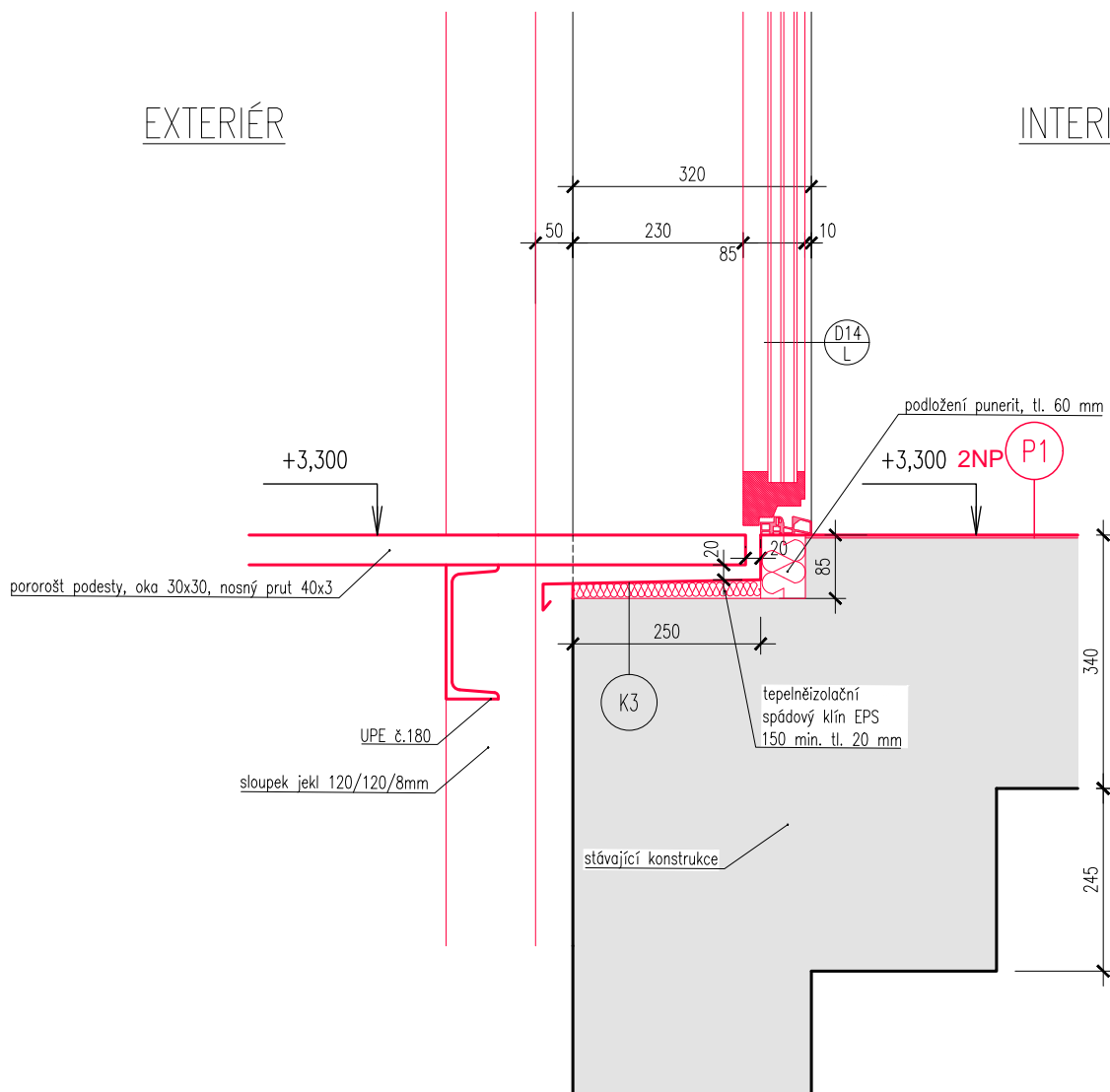
Č. VÝKRESU:

 $1:10$ 

D.01

POZNÁMKA !!!

- DODAVATEL JE POVINEN SI VEŠKERÉ ROZMĚRY OVĚŘIT PŘÍMO NA STAVBĚ A VEŠKERÉ ZJIŠTĚNÉ ODCHYLKY KONZULTOVAT S GENERÁLNÍM PROJEKTANTEM



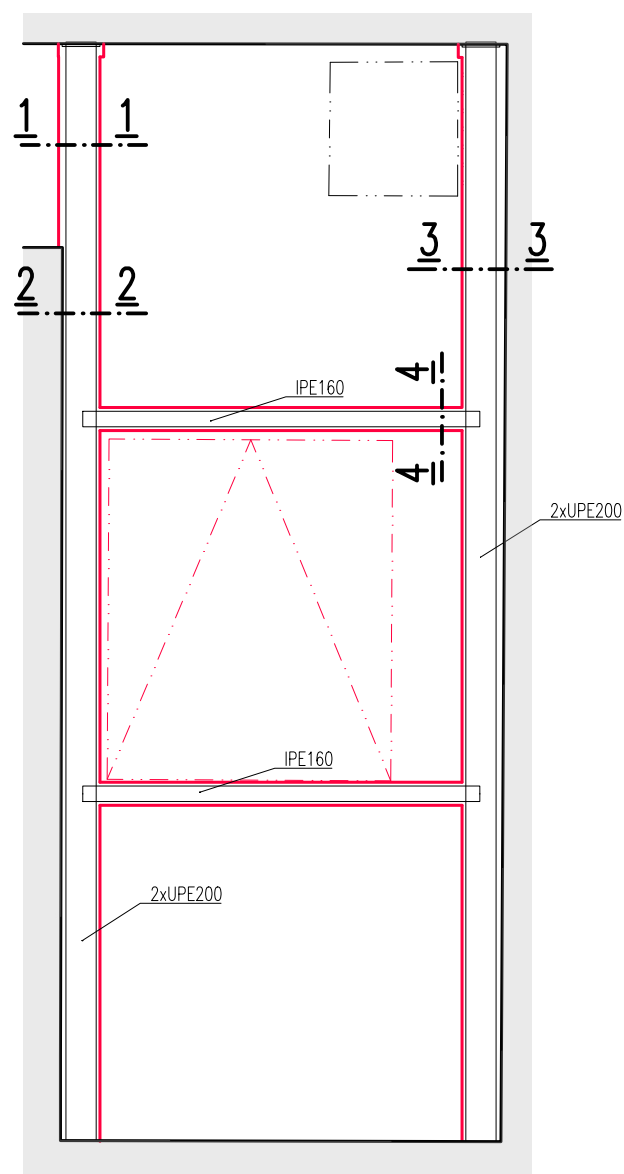
nadpraží a ostění bude zatepleno pomocí minerální izolace

Po odkrytí ověřit obvodový plášť tl. stávajícího zateplení.

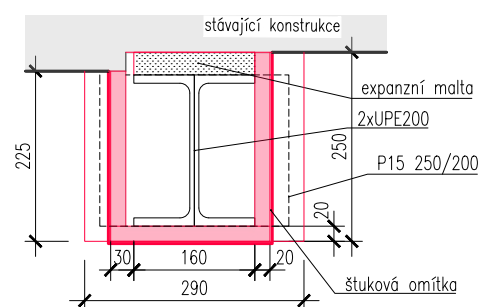
## POZNÁMKA !!!

– DODAVATEL JE POVINEN SI VEŠKERÉ ROZMĚRY OVĚŘIT PŘÍMO NA STAVBĚ A VEŠKERÉ ZJIŠTĚNÉ ODCHYLKY KONZULTOVAT S GENERÁLNÍM PROJEKTANTEM

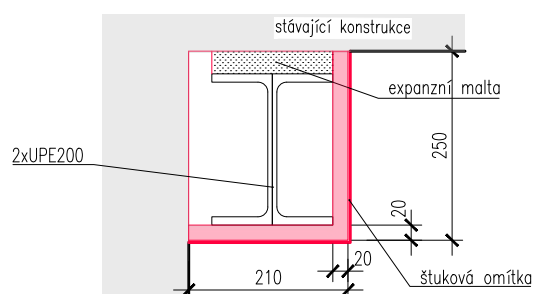
## PŮDORYSNÉ SHÉMA



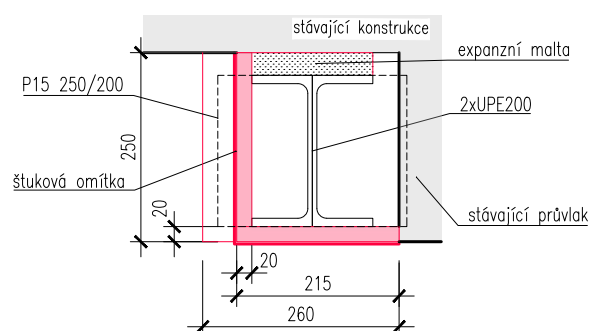
## ŘEZ 1-1



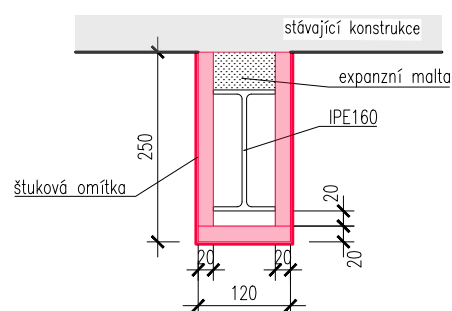
## ŘEZ 2-2



## ŘEZ 3-3



## ŘEZ 4-4



OCELOVÁ KONSTRUKCE VÝMĚNY BUDE OBLOŽENA PROTIPOŽÁRNÍMI DESKAMI Z MINERÁLNÍ PLSTI (min. R 30), tl. 20 mm + STĚRKOVÁ OMÍTKA tl. DLE POSTUPŮ/DOPORUČENÍ VÝROBCE SYSTÉMU cca 1-3 mm

# DETAIL 3. NAPOJENÍ SVĚTLÍKU

MĚŘITKO:

1:10

Č. VÝKRESU:

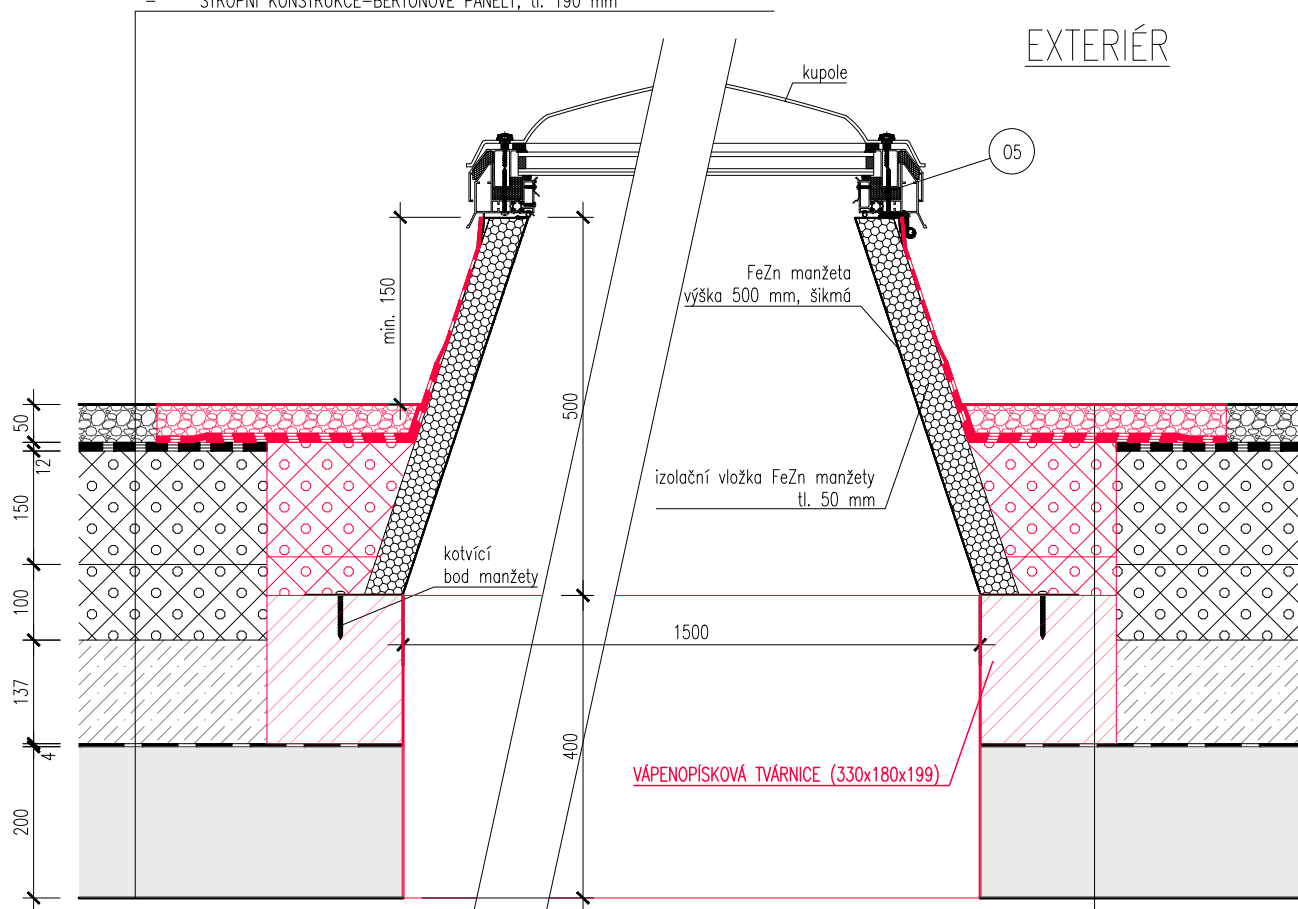
D.03

## POZNÁMKA !!!

– DODAVATEL JE POVINEN SI VEŠKERÉ ROZMĚRY OVĚŘIT PŘÍMO NA STAVBĚ A VEŠKERÉ ZJIŠTĚNÉ ODCHYLKY KONZULTOVAT S GENERÁLNÍM PROJEKTANTEM

### STÁVAJÍCÍ SKLADBA PLOCHÉ STŘECHY (ST1):

- PRANÉ ŘÍČNÍ KAMENIVO FRAKCE 16–32 mm, tl. 50 mm
- GEOUTEXTILIE 300g/m<sup>2</sup>
- ASFALTOVÝ HYDROIZOLAČNÍ PÁS S POSYPEM-ICOPAL
- PODKLADNÍ ASFALTOVÝ PÁS SAMOLEPÍČI-ICOPAL
- TEPELNÁ IZOLACE Z PĚNOVÉHO POLYSTYRENU EPS 150S STABIL, tl. 150 mm
- TEPELNÁ IZOLACE Z PĚNOVÉHO POLYSTYRENU EPS 100S STABIL, tl. 100 mm
- SPÁDOVÁ VRSTVA KERAMZIT BETONU, tl. 40–226 mm (U ATIKY)
- PAROZÁBRANA Z ASFALTOVÉHO PÁSU-ICOPAL
- PENETRACE PODKLADU ALP-M
- STROPNÍ KONSTRUKCE-BERTONOVÉ PANELE, tl. 190 mm



## INTERIÉR

### DOPLNĚNÁ SKLADBA PLOCHÉ STŘECHY:

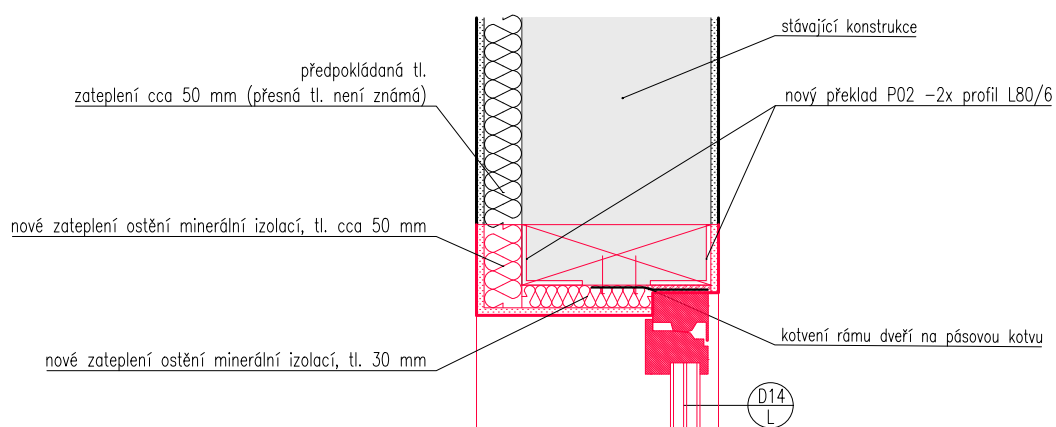
- NOVÉ PRANÉ ŘÍČNÍ KAMENIVO FRAKCE 16–32 mm, tl. 50 mm
- NOVÁ GEOUTEXTILIE 300g/m<sup>2</sup>
- NOVÝ ASFALTOVÝ HYDROIZOLAČNÍ PÁS S POSYPEM-ICOPAL
- NOVÝ PODKLADNÍ ASFALTOVÝ PÁS SAMOLEPÍČI-ICOPAL
- NOVÁ TEPELNÁ IZOLACE Z PĚNOVÉHO POLYSTYRENU EPS 150S STABIL, tl. 150 mm
- NOVÁ TEPELNÁ IZOLACE Z PĚNOVÉHO POLYSTYRENU EPS 100S STABIL, tl. 50 mm
- NOVÁ NADEZDÍVKA PO OBVODĚ OTVORU-TVÁRNICE SILKA 330x180x199

### STÁVAJÍCÍ SKLADBA

- PAROZÁBRANA Z ASFALTOVÉHO PÁSU-ICOPAL
- PENETRACE PODKLADU ALP-M
- STROPNÍ KONSTRUKCE-BERTONOVÉ PANELE, tl. 190 mm

POZNÁMKA !!!

– DODAVATEL JE POVINEN SI VEŠKERÉ ROZMĚRY OVĚŘIT PŘÍMO NA STAVBĚ A VEŠKERÉ ZJIŠTĚNÉ ODCHYLKY KONZULTOVAT S GENERÁLNÍM PROJEKTANTEM

EXTERIÉRDETAIL 4.a  
ŘEZ NADPRAŽÍMINTERIÉREXTERIÉRDETAIL 4.b  
PŮDORYS OSTĚNÍMINTERIÉR